



Syndicat Intercommunal de l'Eau et l'Assainissement de la Moyenne Durance

Création d'une nouvelle station d'épuration à Château-Arnoux-Saint-Auban



CHARGES HYDRAULIQUES A TRAITER

Débit journalier	1.805	m ³ /j
Débit de pointe	575	m ³ /h
Capacité	7.650	eq/hab
Budget	3.460.000	euro TTC

DESCRIPTIF GENERAL

Le Syndicat Intercommunal de l'Eau et de l'Assainissement a décidé de construire une nouvelle station d'épuration des eaux usées pour la commune de Château Arnoux Saint Auban. En effet, les eaux domestiques sont aujourd'hui traitées par les installations d'épuration de l'entreprise ARKEMA et le souhait des différents partenaires est de séparer les unités de traitements des effluents domestiques et industrielles.

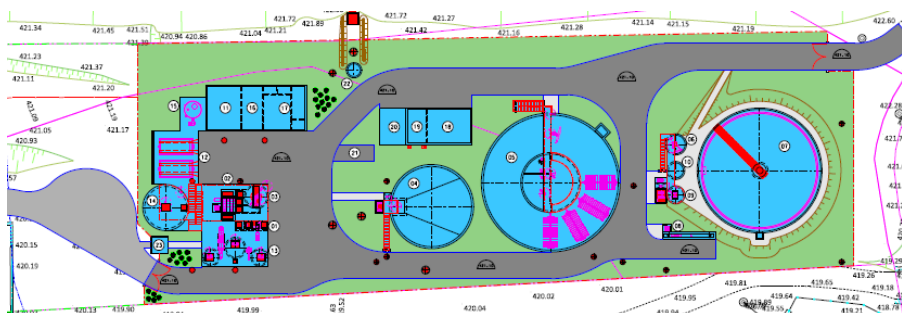
L'implantation retenue tient compte des nombreuses contraintes liées au site dédié (voie SNCF, usine ARKEMA, pilonnes RTE, Canal de Manosque).



Station d'épuration de CASA

L'installation comprend :

- Relevage des eaux brutes (TS+TP),
- Prétraitements complets et bassin d'orage,
- Traitement biologique par boues activées,
- Réception et traitement des sous-produits (graisses, MdV)
- Déshydratation par presse à vis,
- Traitement des odeurs par une désodorisation CAG.



Maître d'œuvre	Concepteur -Constructeur	Génie civil