



CHARGES HYDRAULIQUES A TRAITER

Débit moyen journalier	566	m ³ /j
Débit de pointe horaire	55	m ³ /h
Capacité	2.700	eq/hab
Budget	1.557.600,00	euros TTC

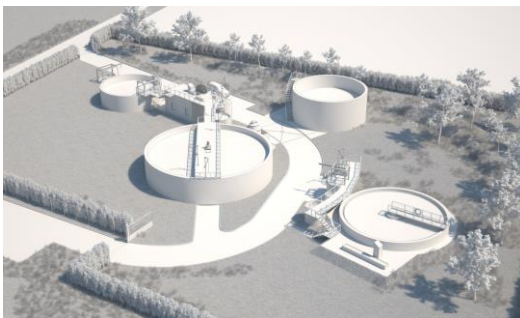
DESCRIPTIF GENERAL

Afin de répondre aux exigences de protection du milieu récepteur et de garantir un dispositif compatible avec la réglementation applicable en matière d'assainissement des collectivités, NOREADE a décidé de construire une station d'épuration intercommunale à Aubers. Cette nouvelle station traitera les eaux usées de l'agglomération d'assainissement composée des communes de Aubers et de Fromelles, dans le département du Nord.

Dans le cadre de ce projet, nous avons attaché une attention particulière sur la simplicité d'exploitation et sur l'aisance d'ergonomie par la création d'une large voirie à sens unique et l'installation des ouvrages au plus proche de celle-ci.






STEP de AUBERS



L'installation comprend :

- Relevage ;
- Dégrillage 15 mm ;
- Ecrêtage vers bassin tampon ;
- Dessablage dégraissage ;
- Traitement biologique par boues activées (turbine) ;
- Clarification ;
- Stockage des boues dans un silo (410 m³).

Maître d'œuvre	Concepteur – Constructeur	Génie civil
 <p>Noréade La Régie du SIDEN-SIAN</p>	 <p>Sources</p>	 <p>wolf SYSTEME</p>

En cours de réalisation