

CAPACITE DE TRAITEMENT

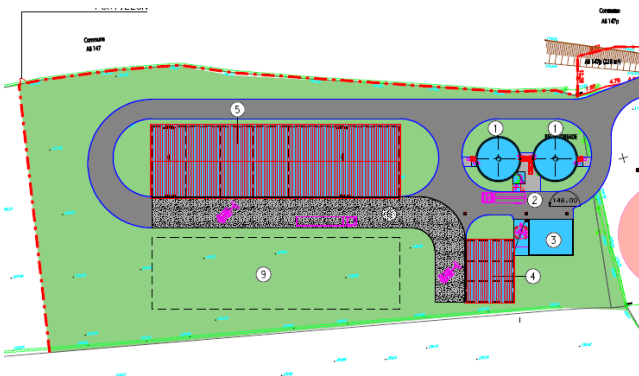
Capacité de traitement	438	T/an
Capacité	30.000	eq/hab
Budget	2.039.646,24 (sans option) 2.198.714,24 (avec option)	euros TTC

DESCRIPTIF GENERAL

Les travaux concernent la construction d'une unité de déshydratation par centrifugeuse implantée sur le site de la station d'épuration d'Avesnes-sur-Helpe, destinée à traiter les boues internes et les boues externes en provenance des autres stations d'épuration gérées par le centre d'exploitation de Noréade d'Avesnelles.






AVESNES SUR HELPE



L'installation comprend :

- Stockage des boues liquides dans 3 silos (dont un existant)
- Déshydratation par centrifugeuse ;
- Chaulage sur malaxeur à socs de charrue ;
- Aire de pré-stockage des boues (180 m²) ;
- Aire de stockage des boues (1.110 m²) ;

Maître d'œuvre	Concepteur – Constructeur	Génie civil	Architecte
 <p>Noréade La Régie du SIDEN-SIAN</p>	 <p>Sources</p>	 <p>WOLF SYSTEME CATHELAIN</p>	/

Délai de réalisation : 16 mois