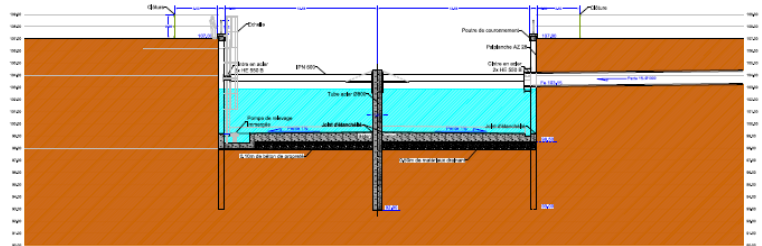
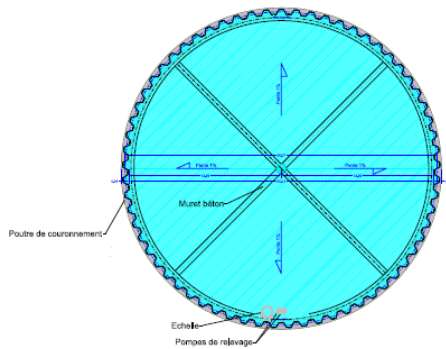


Ville de la FERTE SAINT AUBIN

Création d'un bassin d'orage

Chemin de la Croix d'Alvaut



DESCRIPTIF GENERAL

La construction de ce bassin d'orage s'inscrit dans le cadre de l'amélioration du fonctionnement du système d'assainissement avec la réduction des apports d'infiltration et la mise en place d'une régulation hydraulique afin de limiter les inondations, notamment dans le secteur Ouest de la ville.

L'installation comprend :




- Un dégrillage des eaux brutes,
- Un système de vannage de sectionnement,
- Un bassin de stockage entièrement équipé (échelle d'accès, système de manutention, instrumentation...),
- Un groupe de pompage qui assure la vidange du bassin.



Bassin d'orage
Ville de la FERTE
SAINT AUBIN

PRINCIPALES CARACTERISTIQUES DU BASSIN

Volume de stockage	1 600 m ³
Débit de vidange	324 m ³ /h
Montant total	1 400 000 € TTC

Maître d'œuvre	Equipementier/Conception	Génie Civil
		

En cours de réalisation