



### CHARGES HYDRAULIQUES A TRAITER

Débit moyen journalier	297	m <sup>3</sup> /j
Débit de pointe horaire	37,2	m <sup>3</sup> /h
Capacité	1.980	eq/hab
Budget	1.159.282,79	euros TTC

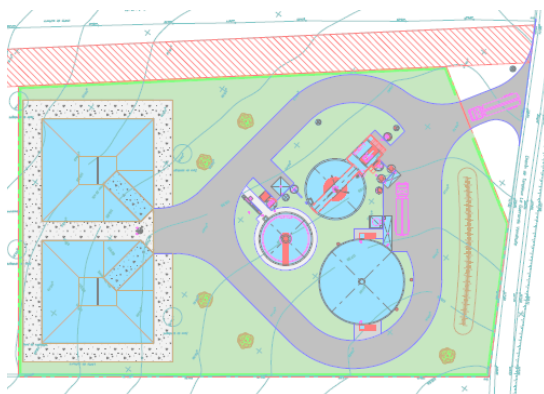
### DESCRIPTIF GENERAL

Afin de répondre aux exigences de protection du milieu récepteur et de garantir un dispositif compatible avec la réglementation applicable en matière d'assainissement des collectivités, NOREADE a décidé de construire une station d'épuration intercommunale à Ronssoy. Cette nouvelle station traitera les effluents de 5 communes situées dans les départements de l'Aisne et de la Somme.

Dans le cadre de ce projet, nous avons attaché une attention particulière sur la simplicité d'exploitation et sur l'aisance d'ergonomie par la création d'une large voirie circulaire et l'installation des ouvrages au plus proche de celle-ci.






STEP de RONSSOY



L'installation comprend :

- Relevage ;
- Dégrillage 15 mm ;
- Traitement biologique par boues activées (turbine) ;
- Clarification ;
- Bassins d'infiltration des eaux traitées ;
- Stockage des boues dans un silo (1.200 m<sup>3</sup>).

<b>Maître d'œuvre</b>	<b>Concepteur – Constructeur</b>	<b>Génie civil</b>
 <p>Noréade La Régie du SIDEN-SIAN</p>	 <p>Sources</p>	 <p>wolf SYSTEME</p>
<b>En cours de réalisation</b>		