

SIVOM Entre Yonne et Oreuse

Travaux d'extension de la station de Vinneuf



CHARGES HYDRAULIQUES A TRAITER

Débit journalier	630	m ³ /j
Débit de pointe	105	m ³ /h
Capacité	4.200	eq/hab
Budget	1.233.240	euros TTC

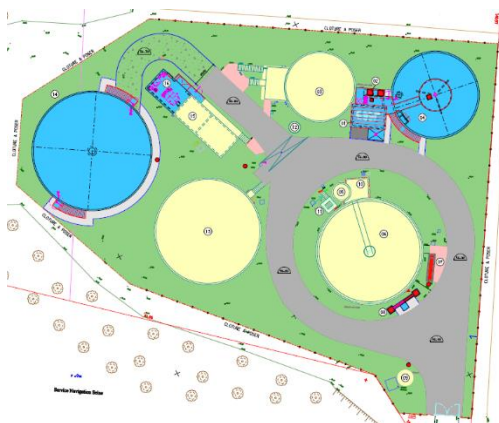
DESCRIPTIF GENERAL

Le SIVOM Entre Yonne et Oreuse a décidé d'agrandir la station d'épuration située sur la commune de Vinneuf, afin de faire face à l'évolution de la population de la commune. En effet, la capacité du traitement biologique sera doublée et le traitement des boues amélioré avec la mise en place d'une nouvelle table d'égouttage et la construction d'un nouveau silo de stockage des boues.

Nous avons attaché une attention particulière à un **phasage des travaux sécurisé**, tout en **assurant la continuité de service** de la station. Nous proposons une installation **simple à exploiter**, peu énergivore et dotée **d'équipements performants**.



VINNEUF



Les travaux comprendront :

- l'aménagement des postes de refoulement amont à la station,
- le déplacement des prétraitements,
- la construction d'un répartiteur des effluents,
- l'ajout d'un second bassin d'aération,
- la mise en place d'une déphosphatation physico-chimique,
- l'installation d'un nouveau canal de comptage et de nouvelles pompes de relèvement des effluents traités,
- la construction d'un nouveau local de traitement des boues et la mise en place d'une nouvelle table d'égouttage,
- la construction d'un second silo de stockage des boues.

Maître d'œuvre



Concepteur – Constructeur



Génie civil



En cours de réalisation