



Communauté de Communes des Rives de la Suipe

Reconstruction de la station d'épuration de la commune de Bétheniville



CHARGES HYDRAULIQUES A TRAITER

Débit journalier	326	m ³ /j
Débit de pointe	56	m ³ /h
Capacité	1.820	eq/hab
Budget	1.414.800	euros TTC

DESCRIPTIF GENERAL

Afin de répondre aux exigences de protection du milieu récepteur et de remplacer une station vieillissante, la Communauté de Communes des Rives de la Suipe a décidé de reconstruire la station d'épuration de Bétheniville.

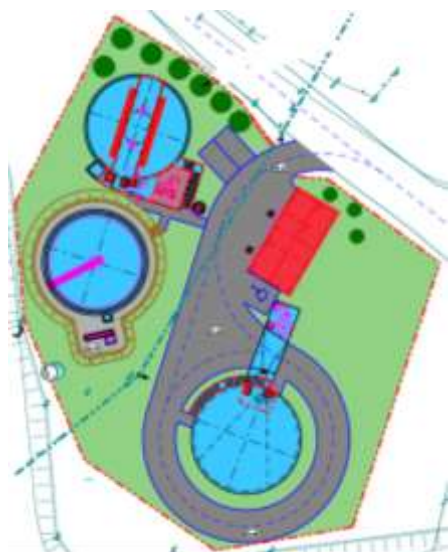
Nous avons attaché une attention particulière à un phasage des travaux sécurisé, assurant la continuité de service pendant les travaux. Nous proposons une installation compacte et facile à exploiter, intégrant parfaitement les contraintes du site (ligne moyenne tension...) et un aménagement paysager réfléchi.







Bétheniville

L'installation comprend :

- La réhabilitation du poste de relèvement,
- Un prétraitement par tamis rotatif,
- Un traitement biologique par boues activées (aération par turbines),
- Un dégazeur,
- Un clarificateur,
- Un traitement des boues par table d'égouttage et stockage en silo,
- Une désodorisation



Maître d'œuvre	Concepteur - Constructeur	Génie civil	VRD
			

En cours de réalisation